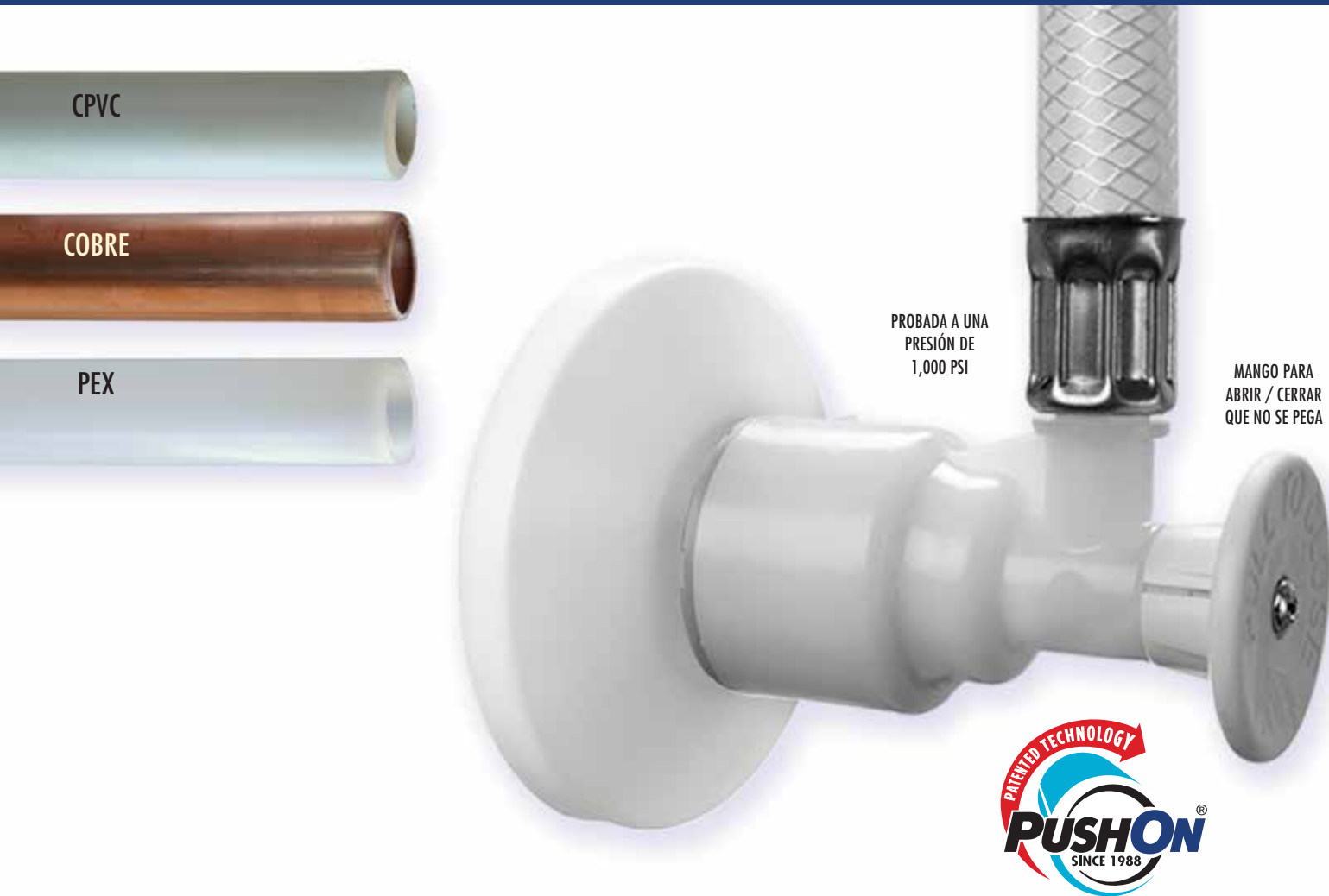


# ACCOR<sup>®</sup> 4ALL<sup>®</sup>



ESCANEA: VIDEO DE  
INSTALACIÓN PARA  
CONOCER MÁS SOBRE  
ESTE PRODUCTO

## TECNOLOGÍA *PUSHON*<sup>®</sup> PARA TUBOS DE CPVC, COBRE Y PEX



## INFORMACIÓN GENERAL DEL PRODUCTO

ACCOR<sup>®</sup> TECHNOLOGY, INC.

## **La única válvula de paso que elimina los adaptadores con pegamento, las soldaduras y las herramientas**



### **Tecnología *PUSHON*<sup>®</sup> Patentada mundialmente.**

Fundada en Bellevue, Washington en 1987, ACCOR Technology empezó introduciendo las conexiones de plomería de siguiente generación.

La válvula de paso angular ha tenido cambios mínimos desde su lanzamiento hace ya más de 50 años, hasta que ACCOR Technology diseñó y comercializó su tecnología *PUSHON*<sup>®</sup> patentada mundialmente en 1988. Durante el desarrollo de la válvula de paso angular ACCOR 4ALL<sup>®</sup>, la compañía entrevistó a numerosos contratistas de plomería y constructores haciéndoles una sencilla pregunta. ¿Qué problemas tienen con las viejas válvulas de paso de metal y sus conexiones?

La respuesta fue una lista que incluía: fugas en los empaques, tuercas de presión que requerían ajustes y dificultad en acoplar las conexiones en lugares con poco espacio que resultaban en llamadas al plomero y al constructor con poca, o nula, protección por garantía del producto.

### **Diseño innovador del producto.**

ACCOR diseñó su tecnología patentada *PUSHON*<sup>®</sup> para resolver los problemas comunes asociados con las válvulas de paso de presión. El diseño único de anillo O de ACCOR 4ALL<sup>®</sup> elimina las fugas de los empaques y los problemas de presión. El anillo de agarre interno de acero inoxidable se acopla mecánicamente al tubo sin herramientas y se prueba a más de 1,000 psi. Las válvulas y las conexiones se pueden quitar girándolas en sentido de las manecillas del reloj y se pueden volver a usar.

### **La mejor solución para los tubos plásticos.**

Con el cambio que hubo a tubos de plástico, las válvulas de paso ACCOR 4ALL<sup>®</sup> ofrecen un margen de seguridad no encontrado en las válvulas de paso con rosca o en las válvulas de paso metálicas convencionales de presión. Es precisamente esta conexión entre el plástico y el metal donde se crean problemas por ser materiales diferentes, la que requiere de nuevos enfoques en válvulas de paso.

Después de mucho tiempo siempre existe el riesgo de que falle el sistema de paso de la válvula metálica de presión o de la válvula metálica con rosca que está acoplada al tubo de plástico debido a un mayor grado de expansión/contracción del tubo.

**Más de 40 millones de  
válvulas de paso con tecnología  
*PUSHON*<sup>®</sup> instaladas en más de  
2 millones de hogares  
en los E.U.A.**

El diseño ACCOR 4ALL<sup>®</sup> con tecnología patentada *PUSHON*<sup>®</sup> resuelve el problema de tener materiales diferentes y varianzas en el diámetro exterior del tubo de plástico. El anillo de agarre dual y el sello ACCOR 4ALL<sup>®</sup> se mueven en concordancia con la expansión y contracción del tubo de plástico.

### **Válvula de paso original de una sola pieza y sistema conector flexible.**

Esta válvula de paso "original de una sola pieza" y la manguera flexible acoplada de fábrica elimina la fuga de las uniones y los errores humanos por medio de un sistema libre de problemas.

## Beneficios del producto

### INSTALACIÓN MÁS CONFIABLE Y EFICIENTE

- Capacidad de la tecnología PUSHON® para utilizarse en tubos de CPVC, Cobre y PEX.
- Elimina adaptadores de válvulas que son costosos, sucios y adheridos con pegamento.
- Elimina problemas por unir materiales diferentes o el riesgo de un apretado exagerado.
- No necesita cinta teflón.
- La válvula de paso se puede quitar y volver a usar.
- Probada a una presión de 1,000 PSI para un margen de seguridad de 10:1

### PROTEGE LA PROPIEDAD DEL DUEÑO

- Tiene una garantía limitada única de 10 años que incluye mano de obra y material para residencias y, de 1 año para propiedades comerciales.

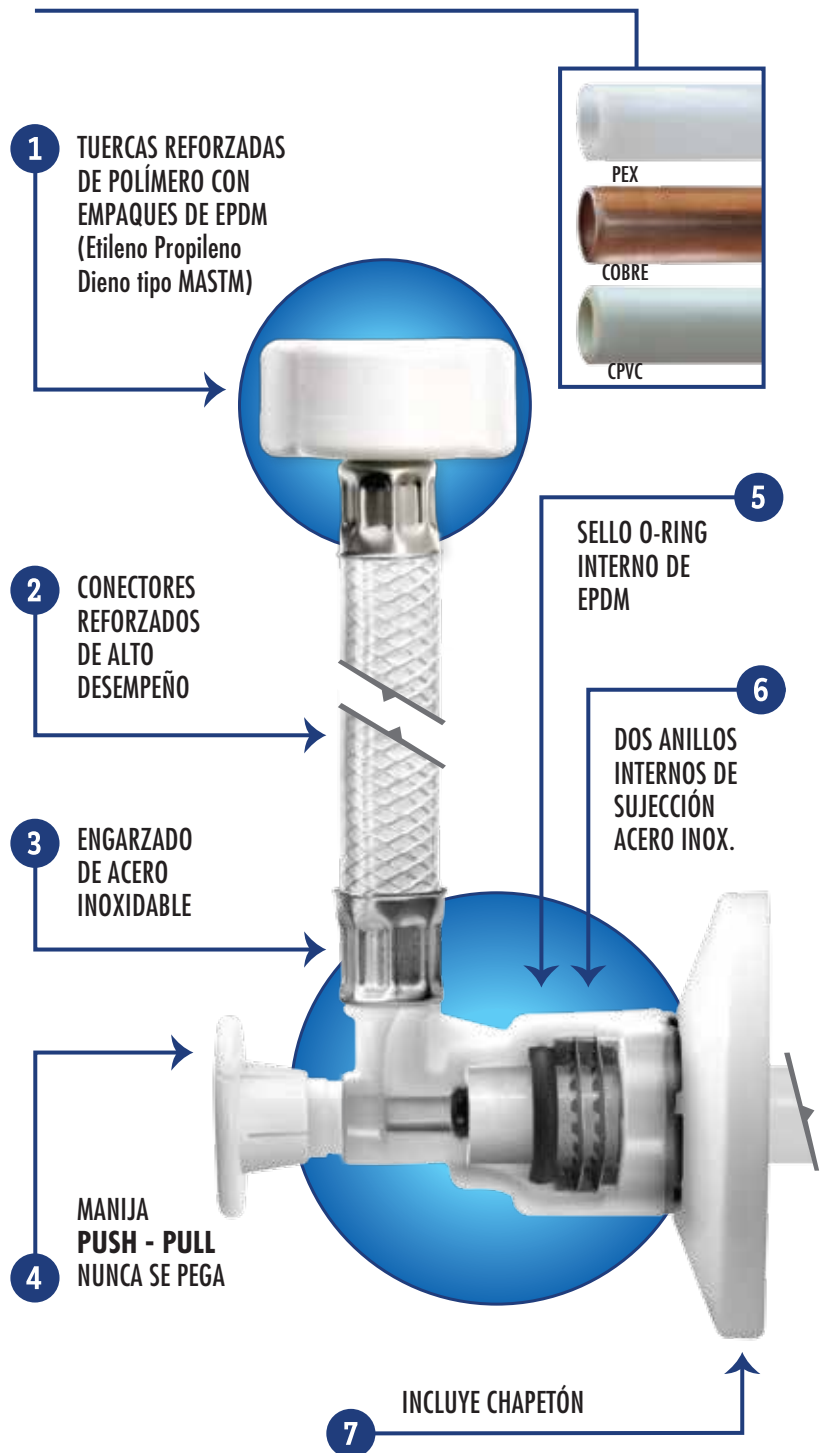
### REDUCE LOS COSTOS DE MANTENIMIENTO

- La manguera con conexión roscada original de una sola pieza acoplada de fábrica elimina el potencial de fugas en las uniones.
- Los dientes de agarre internos de acero inoxidable y el anillo O se mueven con la expansión térmica y la contracción del tubo, eliminando así las fugas.
- Mango con diseño fácil tipo JALAR / EMPUJAR - ABRIR / CERRAR que reemplaza los mangos de vuelta y por ende, se elimina el potencial de pegarse o causar fugas por los empaques de hule seco.

### RENDIMIENTO TECNOLÓGICO COMPROBADO A LARGO PLAZO

- Más de 40 millones de válvulas de paso con tecnología PUSHON® instaladas en más de 2 millones de hogares norteamericanos desde 1987.

## TECNOLOGÍA **PUSHON**® PARA TUBOS DE:





**EL MEJOR ACABADO  
PARA LOS HOGARES DE HOY**



**ACCOR** TECHNOLOGY, INC.

**10 AÑOS DE GARANTÍA LIMITADA**



**Respaldo por tener la MEJOR GARANTÍA en el Mercado**

**Distribuidor**

**Orestia S.A. de C.V.**

Av. Revolución 1884 - 502

San Ángel, 01000 CDMX México

+ 52 (55) 5568 - 7940

e-mail: [servicio@orestia.mx](mailto:servicio@orestia.mx)

[www.orestia.mx](http://www.orestia.mx)

**Customer Service**

**Manufacturing**

3310 5th Street SE

East Wenatchee, WA 98802

(509) 888 - 2233

(509) 888 - 0554 FAX

e-mail: [info@accortechnology.com](mailto:info@accortechnology.com)



Certificaciones listadas en EUA y Canadá para  
ASME A112.18.1/CSA B125 y ASME A112.18.6

